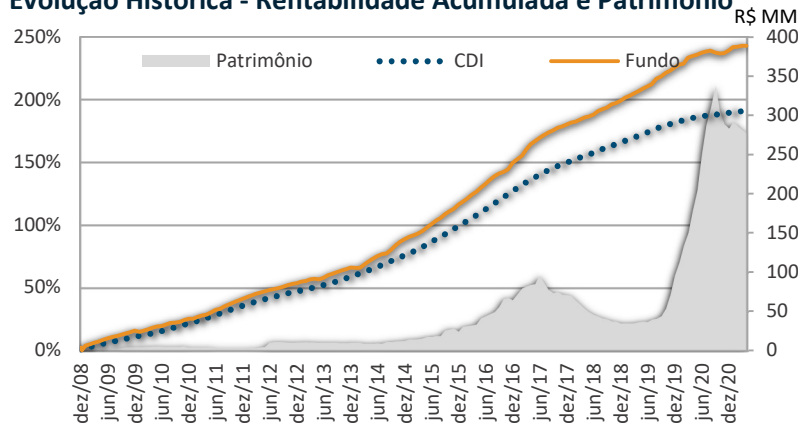
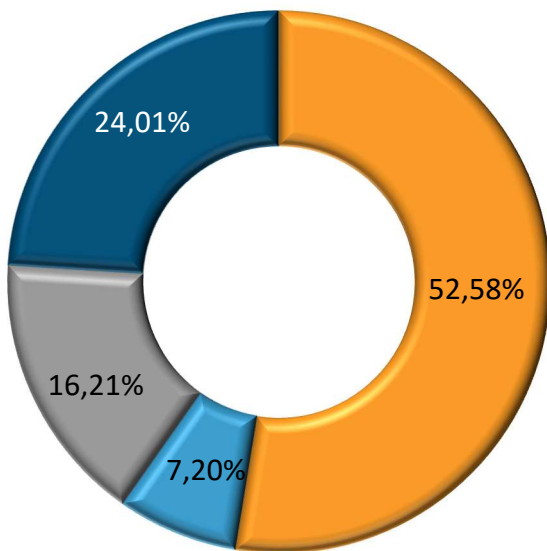


**Evolução Histórica - Rentabilidade Acumulada e Patrimônio**

**Estatísticas do Fundo**

Período de análise	Mês	Ano	12 Meses	24 Meses	Início
Retorno acumulado Fundo	-0,04%	1,11%	2,47%	11,87%	243,03%
Retorno acumulado do CDI	0,21%	0,69%	2,15%	7,46%	191,55%
Retorno em % CDI	-	160,57%	114,85%	159,00%	126,87%
Patrimônio médio (R\$ MM)	278.863	284.285	271.240	171.764	48.502
Volatilidade anualizada	0,87%	1,27%	1,14%	1,40%	4,15%
Índice de Sharpe	-3,63	1,01	0,28	1,44	0,32
Nº de meses positivos	1	4	10	22	143
Nº de meses negativos	0	0	2	2	6
Nº de meses acima do CDI	1	3	7	19	104
Nº de meses abaixo do CDI	0	1	5	5	45
Patrimônio Atual	R\$ 276.931.284,94				

**Rentabilidades Mensais - Início em 2008**

		Jan	Fev	Mar	Abr	Mai	Jun	Jul	Ago	Set	Out	Nov	Dez	Ano	Acum.
2014	Fundo	-0,07%	-0,02%	1,52%	1,51%	1,41%	1,13%	0,91%	0,20%	1,73%	1,87%	1,66%	1,09%	13,70%	88,61%
	%CDI	-	-	199%	185%	164%	138%	97%	23%	192%	198%	198%	115%	127%	117%
2015	Fundo	1,05%	0,66%	0,62%	1,04%	1,50%	1,43%	1,28%	1,12%	1,51%	1,07%	0,93%	1,54%	14,62%	116,19%
	%CDI	113%	80%	60%	110%	152%	134%	109%	101%	136%	96%	88%	132%	111%	117%
2016	Fundo	1,12%	1,23%	1,26%	1,13%	1,45%	1,30%	1,33%	1,27%	0,92%	0,48%	0,86%	2,06%	15,39%	149,46%
	%CDI	106%	123%	109%	107%	131%	112%	120%	105%	83%	45%	83%	184%	110%	117%
2017	Fundo	1,19%	1,05%	1,92%	1,69%	0,90%	1,00%	0,88%	0,68%	0,73%	0,66%	0,46%	0,48%	12,27%	180,08%
	%CDI	109%	122%	183%	214%	98%	123%	110%	85%	114%	102%	81%	88%	123%	120%
2018	Fundo	0,58%	0,30%	0,49%	0,67%	0,25%	0,57%	0,90%	0,55%	0,44%	0,84%	0,42%	0,53%	6,73%	198,94%
	%CDI	100%	64%	92%	129%	48%	110%	166%	97%	93%	154%	84%	108%	105%	109%
2019	Fundo	0,88%	0,55%	0,60%	0,53%	0,67%	0,61%	0,60%	1,36%	0,55%	0,86%	0,61%	0,76%	8,92%	225,59%
	%CDI	161%	112%	127%	102%	124%	130%	106%	271%	117%	178%	160%	202%	149%	124%
2020	Fundo	0,70%	0,24%	1,46%	0,39%	0,32%	0,48%	0,31%	0,17%	-0,44%	-0,20%	0,05%	0,65%	4,20%	239,26%
	%CDI	186%	82%	429%	137%	135%	222%	159%	106%	-	-	30%	393%	152%	126%
2021	Fundo	0,79%	0,07%	0,30%	-0,04%	-	-	-	-	-	-	-	-	1,11%	243,03%
	%CDI	525%	52%	149%	-	-	-	-	-	-	-	-	-	161%	127%

**Participação dos Ativos na Carteira do Fundo**


■ Operações Estruturadas

■ Caixa

■ Crédito Privado

■ Títulos Públicos

**Objetivo do Fundo:**

De acordo com a política de investimentos do fundo, o objetivo é obter em médio e longo prazo um rendimento superior ao CDI Over Médio, através de uma gestão ativa, explorando oportunidades de investimentos disponíveis no mercado financeiro.

**Público-alvo:** Pessoas físicas e jurídicas, que busquem uma rentabilidade superior ao CDI em longo prazo.

**Taxa de Administração:** 2,00% a.a

**Taxa de Performance:** 20% sobre o que exceder 100% do CDI.

**Informações sobre Movimentações:**

**Aplicação inicial:** R\$100,00 (cem reais)  
**Movimentação mínima:** R\$100,00 (cem reais)  
**Saldo mínimo no fundo:** R\$100,00 (cem reais)  
**Horário para movimentações:** Solicitações até 13:00H.  
**Prazo para pagamento de resgate:** 2 (dois) dias após a solicitação.

**Dados para Aplicação:**

**Banco:** BTG Pactual S.A Nº: 208  
**Agência:** 001  
**Conta Corrente:** 864519  
**Favorecido:** Artesanal FIC de FIM  
**CNPJ:** 09.625.909/0001-00

**Dados Adicionais:**

**Gestão:** Artesanal Investimentos Ltda.  
**Administração:** BTG Pactual Serviços Financeiros S/A DTVM  
**Custódia:** BTG Pactual Serviços Financeiros S/A DTVM  
**Auditoria:** KPMG Auditores Independentes

**Informações Operacionais:**

**Data de início do fundo:** 08 de dezembro de 2008  
**Classificação ANBIMA:** Multimercado Dinâmico  
**Tributação:** Longo Prazo  
**Código ANBIMA do fundo:** 221201  
**Código Bloomberg do fundo:** ARPOADR BZ EQUITY  
**Código ISIN do fundo:** BRARP3CTF000

\*Gráfico apresenta a exposição a risco do fundo

**Comentário do Gestor**

“O Fundo Artesanal FIC FIM encerrou o mês de abril com rentabilidade de -0,04%, o que representa e 2,47% nos últimos 12 meses.

O Fundo segue apresentando marcação a mercado na sua carteira de LFT, o deságio desse mês fez com que os papéis no decorrer de abril apresentassem rendimento negativo. Dentro de um spread justo, estamos aos poucos buscando encurtar nossa posição respeitando os limites de duration e enquadramento.

Quanto aos demais books, seguimos sem posição relevante nos financiamentos de Opções e não modificamos nossa relação quanto aos ativos de crédito, mantendo a composição, sem alteração significativa.

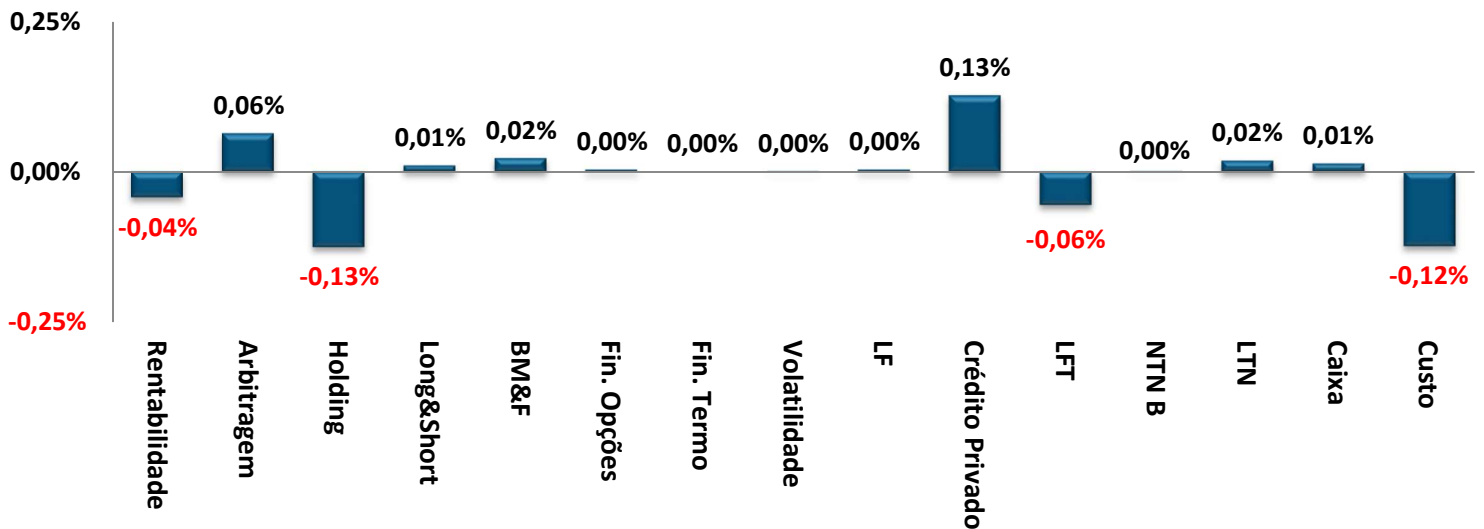
Continuamos posicionados, aproximadamente 20% do fundo, em pares de Long&Short ON vs. PN e monitorando os demais pares inter/intrasetoriais nas estratégias de Holding.

Em relação ao book de Special Situations, seguimos acompanhando todas as estratégias, mas com cautela devido a aprovações de CADE e AGE's a serem realizadas.

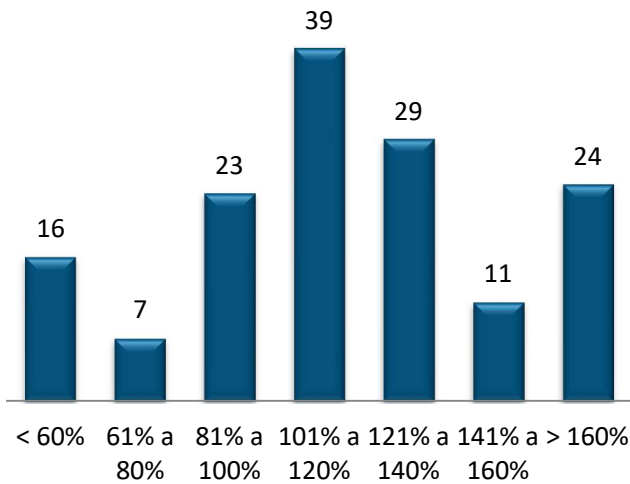
Agradecemos a confiança,

Equipe de Gestão Artesanal Investimentos.”

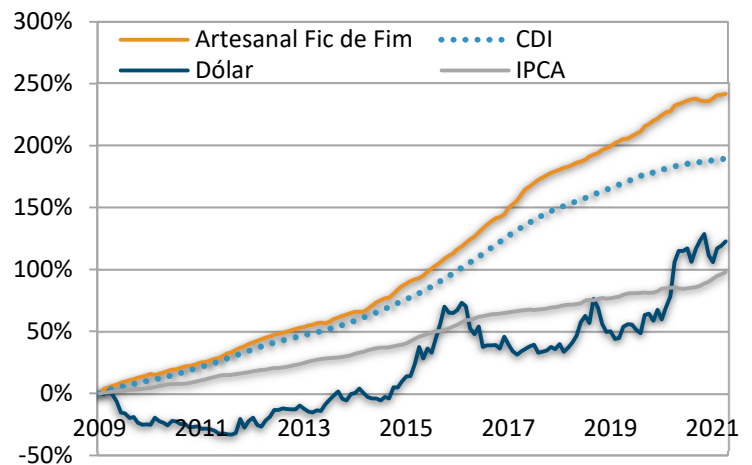
**Atributos do Resultado**



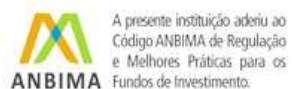
**Distribuição Mensal dos Retornos**



**Fundo x CDI x Dólar x IPCA**



Artisanal Investimentos Ltda  
 Av. Paulista, 1765 – 14º Andar  
 Cerqueira Cesar | São Paulo/SP | CEP:01311-200  
 Tel: + 55 11 3512-1460 | 11 3085-0770  
 contato@artisanalinvestimentos.com.br | www.artisanalinvestimentos.com.br



A RENTABILIDADE OBTIDA NO PASSADO NÃO REPRESENTA GARANTIA DE RENTABILIDADE FUTURA. FUNDOS DE INVESTIMENTO NÃO CONTAM COM GARANTIA DO ADMINISTRADOR DO FUNDO, DO GESTOR DA CARTEIRA, DE QUALQUER MECANISMO DE SEGURO OU, AINDA, DO FUNDO GARANTIDOR DE CRÉDITOS FGC. AO INVESTIDOR É RECOMENDADA A LEITURA CUIDADOSA DO PROSPECTO E DO REGULAMENTO DO FUNDO DE INVESTIMENTO AO APLICAR SEUS RECURSOS. ESTE FUNDO UTILIZA ESTRATÉGIAS COM DERIVATIVOS COMO PARTE INTEGRANTE DE SUA POLÍTICA DE INVESTIMENTO. TAIS ESTRATÉGIAS, DA FORMA COMO SÃO ADOTADAS, PODEM RESULTAR EM SIGNIFICATIVAS PERDAS PATRIMONIAIS PARA SEUS COTISTAS, PODENDO INCLUSIVE ACARREJAR PERDAS SUPERIORES AO CAPITAL APLICADO E A CONSEQÜENTE OBRIGAÇÃO DO COTISTA DE APORTAR RECURSOS ADICIONAIS.